

■ 「スケルトンはく落防災コーティング」の施工事例 ■ 既設—約98㎡

【発注者】国土交通省 中国地方整備局

【工事名】山陽維持工事

跨線橋の高欄下スラブおよび高欄

全 景



完成 跨線橋上り線（国道）



完成 跨線橋下り線（国道）



施 工 中



■ 「スケルトンはく落防災コーティング」の施工事例 ■ 既設—約365㎡

【発注者】国土交通省 中国地方整備局

【工事名】広国管内西部橋梁補修工事

橋台の前面および側面



断面修復部



■ 「スケルトンはく落防災コーティング」の施工事例 ■ 新設—約963m²

【発注者】西日本高速道路株式会社 関西支社 【工事名】第二京阪道路三ツ島西工事

全 景



透 明 性



門型橋脚の梁部下面と側面

着 工 前



完 成



■ 「スケルトンはく落防災コーティング」の施工事例 ■ 新設—約56m²

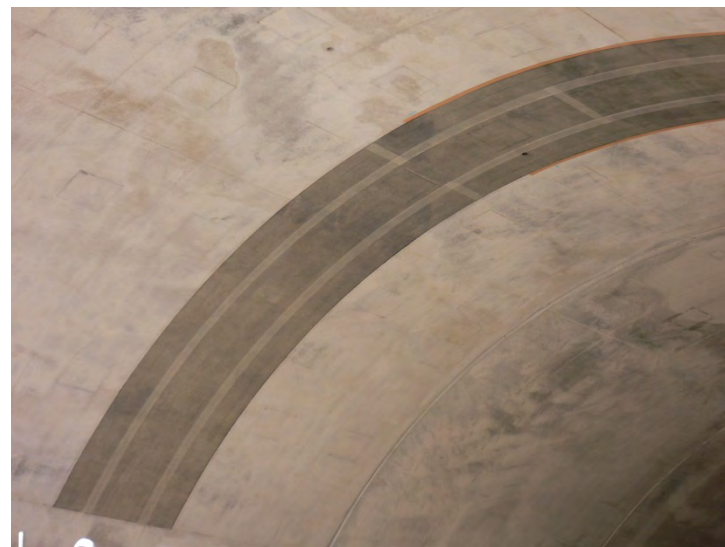
【発注者】西日本高速道路株式会社 関西支社 【工事名】第二京阪道路小路トンネル(その1)工事

覆
エ
コ
ン
ク
リ
ー
ト

全 景



完 成



施 工 中



施 工 中

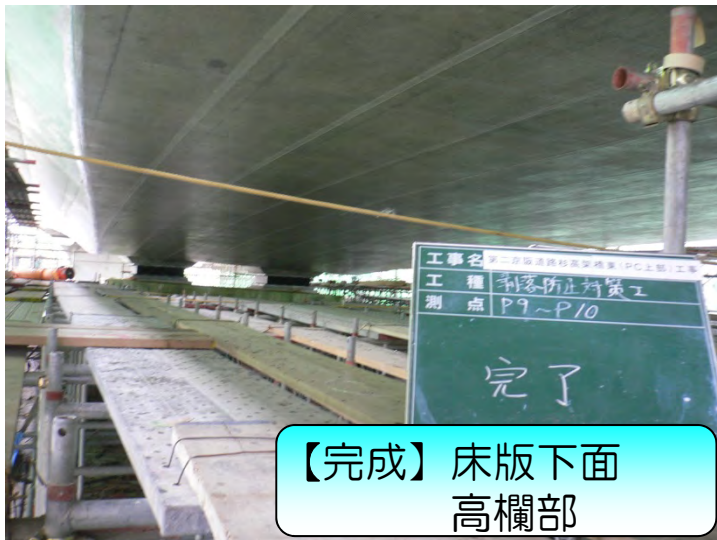


【面壁部】コンクリート養生後→左官工法で断面修復→スケはく

■ 「スケルトンはく落防災コーティング」の施工事例 ■ 新設—約614m²

【発注者】西日本高速道路株式会社 関西支社 【工事名】第二京阪道路杉高架橋東(PC上部工)工事

高架橋の床版下面および高欄



【完成】床版下面高欄部



【着工前】床版下面高欄部



■ 「スケルトンはく落防災コーティング」の施工事例 ■ 既設—約2,336㎡

【発注者】山口県

【工事名】一般国道437号 橋梁補修(防災)工事 第1工区 《大島大橋》

完 成



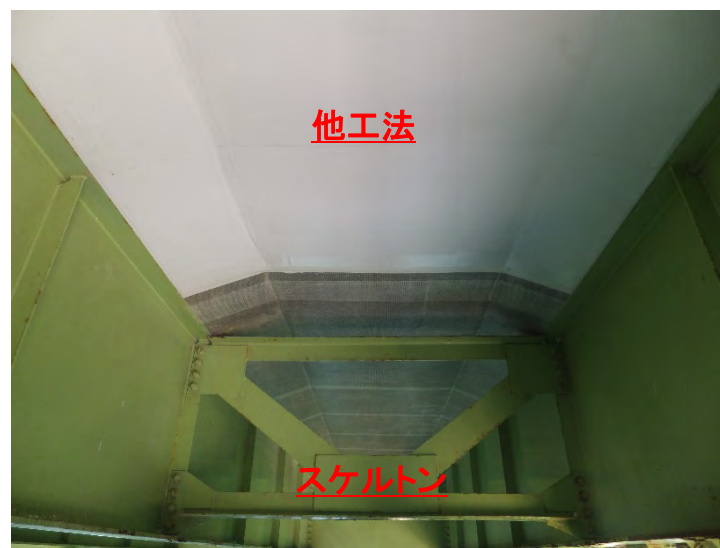
水切部+隅角部+凹凸部



全 景



他工法との比較



床版下面

■ 「スケルトンはく落防災コーティング」の施工事例 ■ 既設—約1,123m²

【発注者】山口県 【工事名】一般県道武久椋野線(椋野大橋外)橋梁補修(防災・安全交付金 耐震)地方道工事 第1工区

完 成



透 明 性



全 景



断面修復部の確認



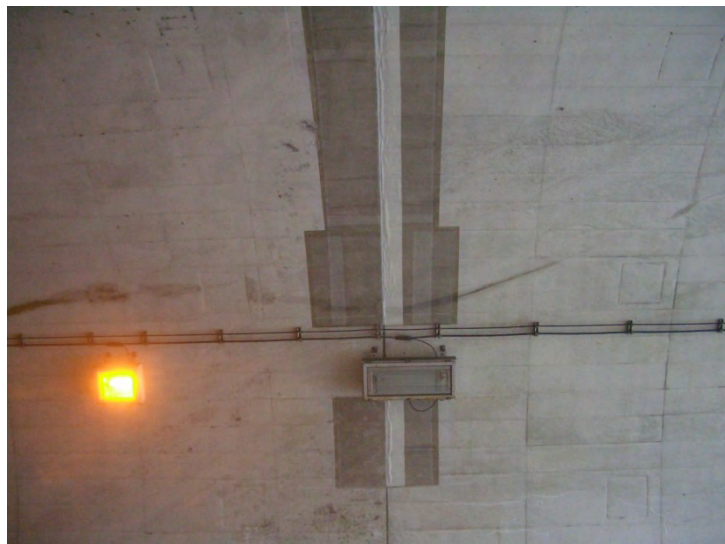
床版下面・側面

■ 「スケルトンはく落防災コーティング」の施工事例 ■ 既設—約254㎡

【発注者】山口県 【工事名】一般県道秋吉台公園線道路防災(防災・安全交付金 修繕)地方道工事 第1工区

覆
エ
コ
ン
ク
リ
ー
ト
の
目
地
部

完 成



完 成



全 景



施 工 中



■ 「スケルトンはく落防災コーティング」の施工事例■ 新設一約7㎡(10箇所)

【発注者】山口県

【工事名】一般国道490号美東大田道路 道路改良(0国)工事 第22工区

橋台の沓座部

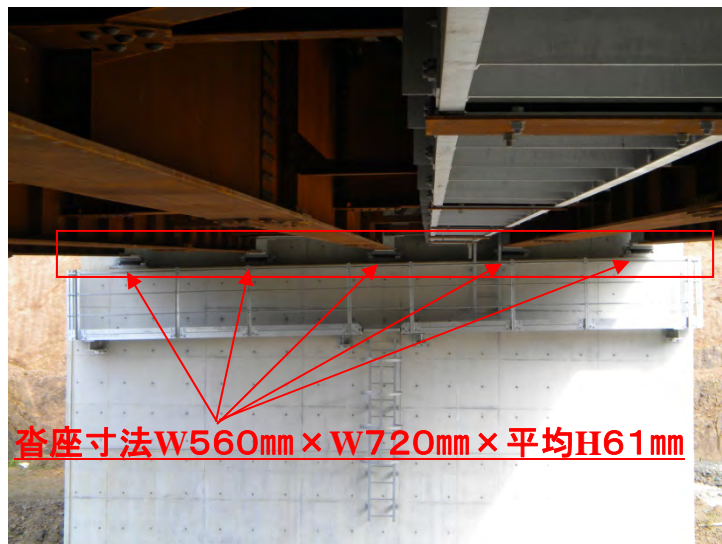
完 成



着 工 時



全 景



施 工 中



沓座寸法W560mm × W720mm × 平均H61mm